



Lobelia House



## DOM JEDNORODZINNY 4

Powierzchnia działki:	356,80 m <sup>2</sup>
Powierzchnia ogródka:	237,47 m <sup>2</sup>
Powierzchnia użytkowa:	110 m <sup>2</sup>

### Zestawienie powierzchni pomieszczeń

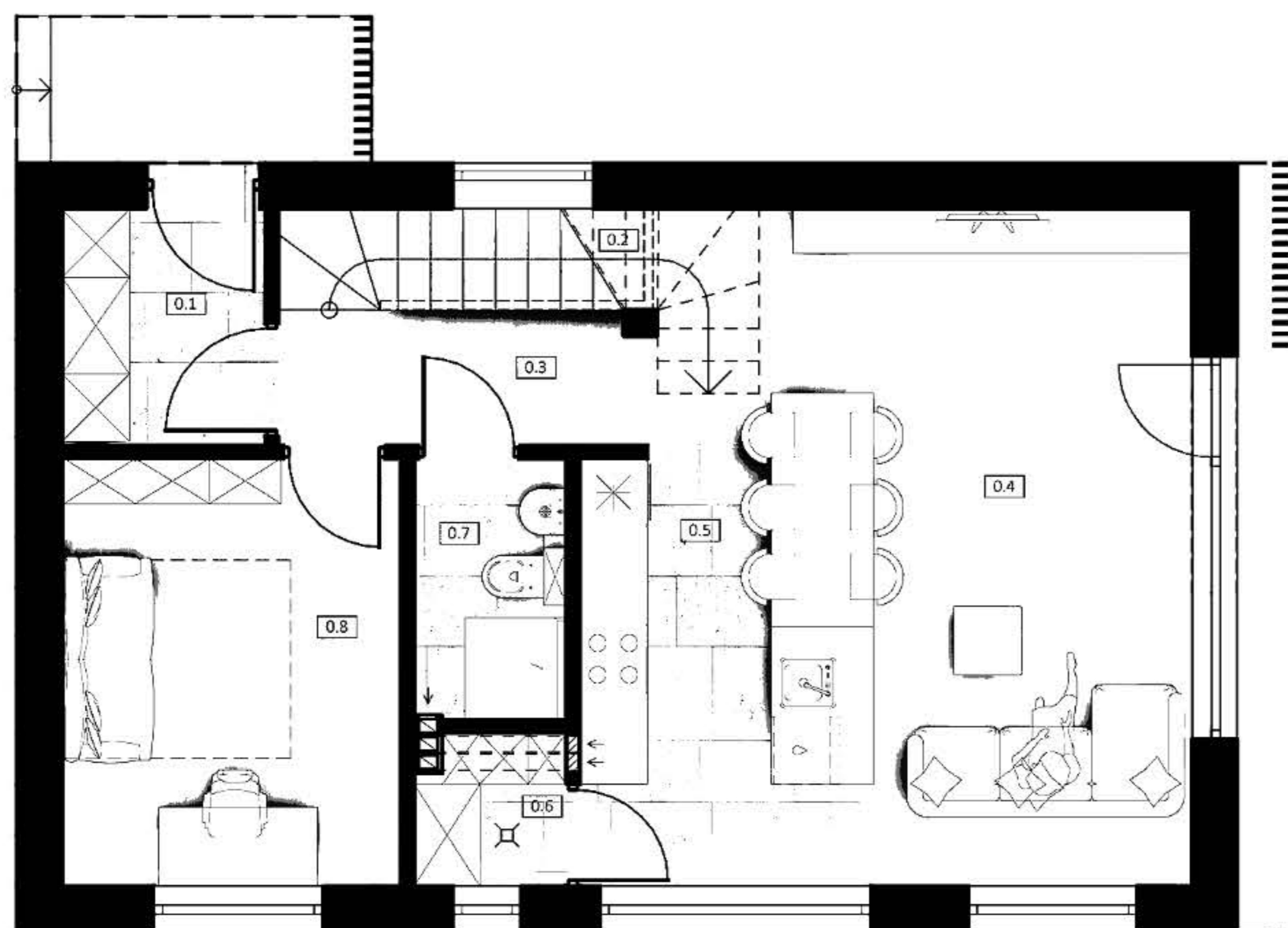
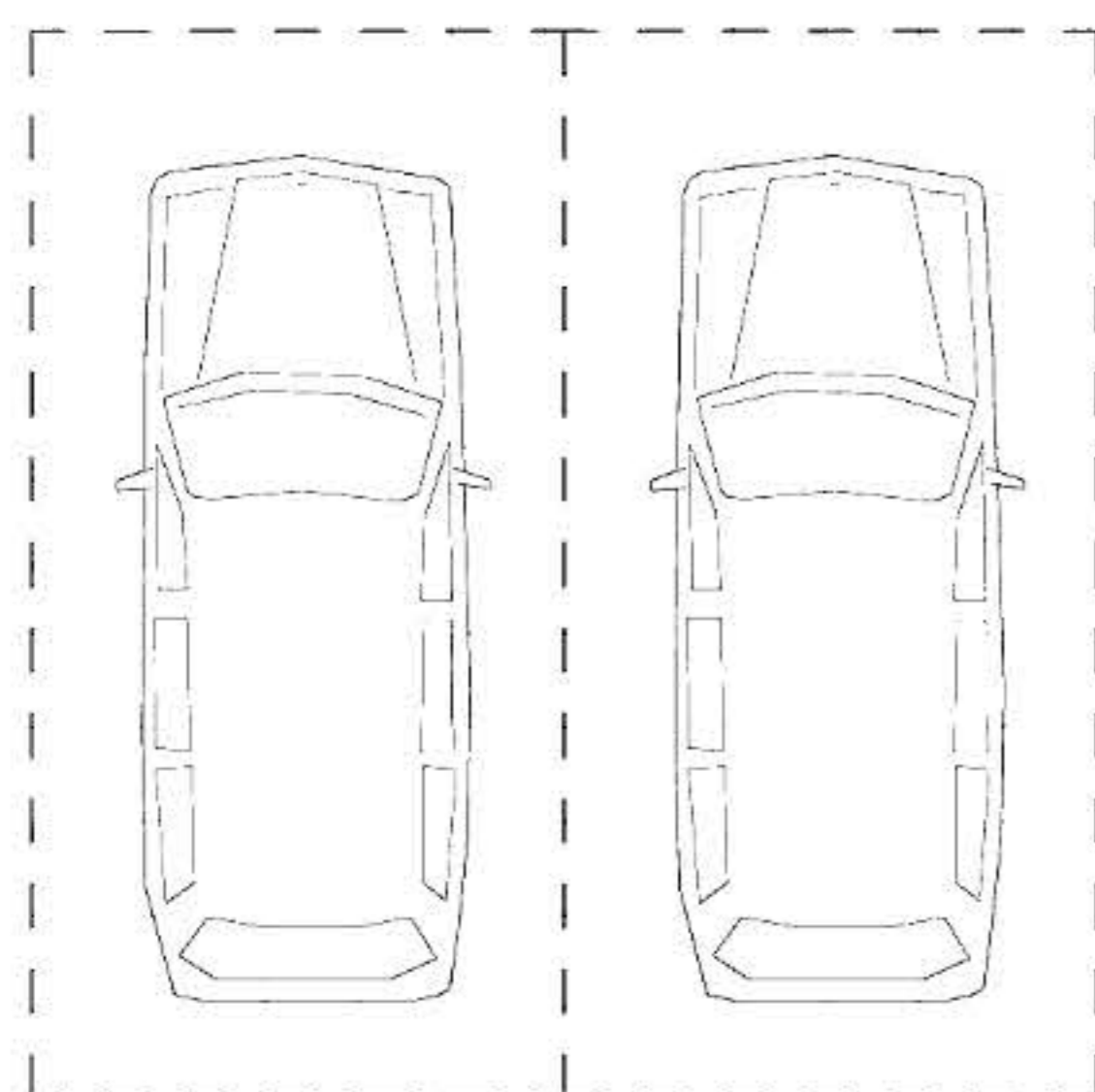
0.1 wiatrołap	Gres	3,78 m <sup>2</sup>
0.2 Schowek	Gres	-
0.3 Hol	Panele	3,92 m <sup>2</sup>
0.4 Salon	Panele	21,07 m <sup>2</sup>
0.5 Kuchnia	Gres	10,07 m <sup>2</sup>
0.6 Spizarnia	Gres	1,74 m <sup>2</sup>
0.7 WC	Gres	3,11 m <sup>2</sup>
0.8 Pokój	Panele	11,36 m <sup>2</sup>
		<b>55,05 m<sup>2</sup></b>
1.1 klatka schodowa	Panele	3,68 m <sup>2</sup>
1.2 Pokój	Panele	10,13 m <sup>2</sup>
1.3 Pokój	Panele	11,36 m <sup>2</sup>
1.4 łazienka	Gres	8,39 m <sup>2</sup>
1.5 Hol	Panele	6,28 m <sup>2</sup>
1.6 Sypialnia	Panele	15,89 m <sup>2</sup>
		<b>55,73 m<sup>2</sup></b>

**110,78 m<sup>2</sup>**

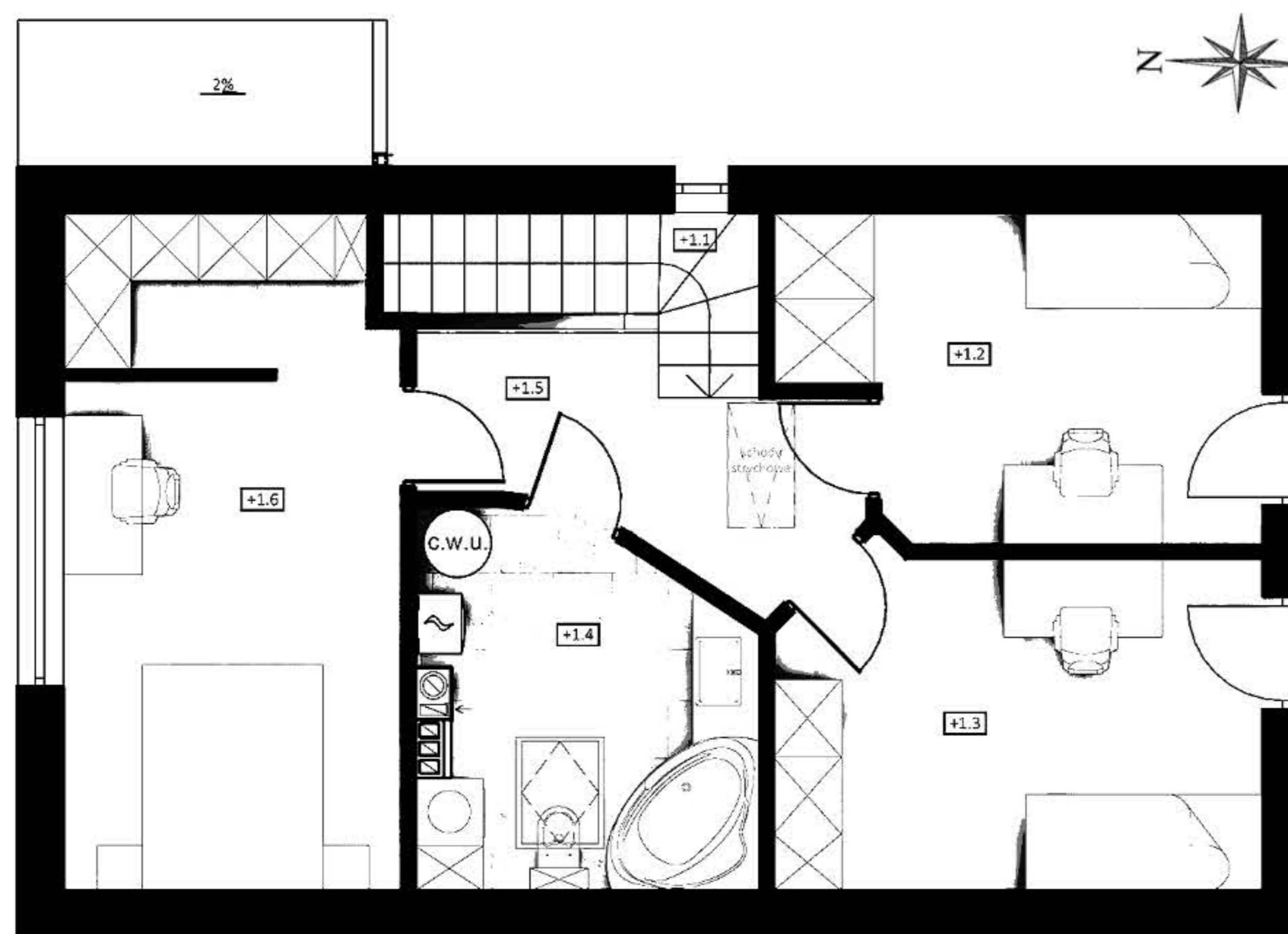
LOKALIZACJA	TYP INWESTYCJI	TERMIN ODDANIA
ul. Garncarska, Dobczyce	Domy wolnostojące	I kwartał 2022

Własny dom to poczucie bezpieczeństwa i poczucie wolności w jednym. Liczy się też zielone otoczenie, liczy się nowoczesna architektura i metraż o powierzchni 110m<sup>2</sup>. Zobacz więc to wszystko w jednym miejscu, właśnie tu!

### ARANŻACJA PARTERU



### ARANŻACJA PIĘTRA



Zadaszone miejsce parkingowe



Ogródek



Bezpieczne, zamknięte osiedle



Widokowa działka

## O INWESTYCJI LOBELIA HOUSE

### LOKALIZACJA

Inwestycja Lobelia House zlokalizowana jest w Dobczycach przy ul. Garncarskiej, pośród licznych naturalnych terenów zielonych, które stanowią najlepszą przestrzeń do wypoczynku, rekreacji i codziennego życia. 10 minut pieszo do najbliższego supermarketu, niecałe 2km nad Jezioro Dobczyckie i jeszcze mniej do centrum miasta. W okolicy także: szkoła, bank, poczta i restauracje. Jednym z najważniejszych atutów lokalizacji jest też bliskość Krakowa, do którego dojedziesz w 30 minut.

### TWÓJ DOM Z OGRODEM

Cztery domy wolnostojące, z których każdy posiada swój ogród i zadaszone miejsce parkingowe na podwórku, to propozycja dla wszystkich szukających domu na lata w przystępnej cenie. Stawiamy na jakość, dlatego oprócz przemyślanych projektów i wysokiej jakości materiałów wykończeniowych, naszym priorytetem jest przeprowadzenie całego procesu budowy na najwyższym poziomie. Tak powstaje każda nasza inwestycja. Tak powstała też ta.

### WNĘTRZA

Piętrowe domy o powierzchni 110m<sup>2</sup> to pomysł na naprawdę wygodne życie dla całej rodziny. Funkcjonalne wnętrza i duże balkonowe okna tworzą jasną, przyjazną przestrzeń, w której po prostu będziesz chciał przebywać jak najdłużej, czerpiąc z tego prawdziwą przyjemność.

### INSTALACJE POD SMART & ECO HOUSE

Każdy dom posiada instalację umożliwiającą podłączenie bezprzewodowego systemu smart house, baterii słonecznych i klimatyzacji. To udogodnienie, które w razie potrzeby w łatwy sposób pozwoli Ci skorzystać z każdego z tych rozwiązań w przyszłości.

JESTES ZAINTERESOWANY OFERTĄ?

Zapytaj o cenę

Przy obliczaniu powierzchni uwzględniono normę PN-ISO 9836.

Przedstawiona aranżacja lokalu jest przykładowa, rysunki w tym zakresie mają charakter informacyjny i nie stanowią oferty w rozumieniu przepisów Kodeksu Cywilnego

